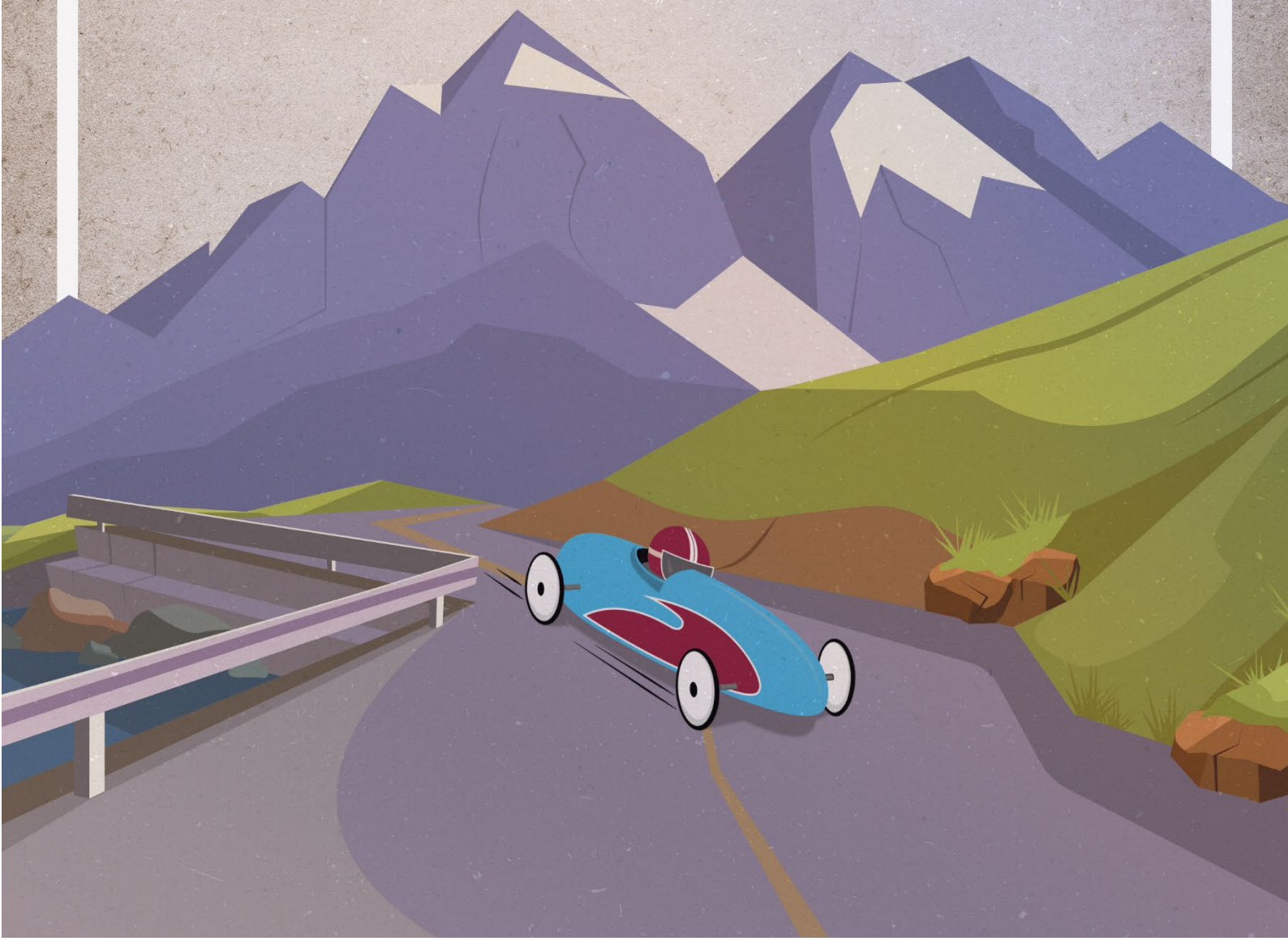


VALCHAVA GRAND PRIX

15 JULI 2023

REGELN & REGLEMENT



Reglement

Zur Sicherheit aller Teilnehmer ist es notwendig ein paar Regeln zu beachten. Sowohl für die Beschaffenheit der Seifenkisten, wie auch das Verhalten auf der Rennstrecke. Bitte informiert Euch vorab über das Renn-Reglement: [Baubestimmungen](#), [Rennbestimmungen](#)

Baubestimmungen Seifenkiste

Allgemeines

1. Die Seifenkiste darf nicht mit Pedalen oder einem Motor beschleunigt werden. Der Aufbau der Geschwindigkeit darf nur mittels der Schwerkraft erfolgen.
2. Die Seifenkiste muss über eine sichere Bremse, sichere Lenkung und einen festen Fahrersitz verfügen.
3. Die Seifenkiste muss so konstruiert sein, dass alle Teile, insbesondere Bremsen und Lenkung ohne aufwendige Demontage von Karosserieteilen kontrolliert werden können.
4. Für die Befestigung, Konstruktion und Wirksamkeit sämtlicher sicherheitsrelevanten Teile (Achsen, Bremsen, Lenkung, Sitz, Karosserie etc. wie z.B. mit durchgehenden Schrauben und gesicherten Muttern) ist der Teilnehmer bzw. die erziehungsberechtigte Person selber verantwortlich.
5. Zusatzgewichte dürfen verwendet werden, müssen jedoch fest mit der Seifenkiste montiert sein.
6. Ein Teil der Rennstrecke wird auch über Naturterrain wie zum Beispiel Wiese oder Schotterweg führen. Es wird empfohlen die Bereifung dementsprechend zu wählen.

Wagenaufbau, Fahrersitz

1. Der Fahrzeugboden muss so geschlossen sein, dass der Fahrer von jeglichem Kontakt mit dem Untergrund geschützt ist.
2. Materialien und Bauteile, welche bei einem Unfall die Zuschauer und / oder den Fahrer verletzen könnten sind verboten (Glas usw...).
3. Vorstehende spitze Teile der Karosserie und des Innenraums, welche bei einem Unfall die Zuschauer und / oder den Fahrer verletzen könnten sind verboten (Hörner als Kühlerfigur usw.../ überlange Schrauben usw...).

Gewicht der Seifenkiste

1. Die Seifenkiste samt Fahrer darf ein Gewicht von 200 kg nicht überschreiten.

Sicherheit

1. Liegende Fahrerposition ist nicht erlaubt.

Technische Kontrolle

1. Sämtliche am Start kommenden Seifenkisten werden durch einen Prüfkomitee auf Sicherheit und Einhaltung der Baubestimmungen geprüft.
2. Die Prüfung der Bremskraft erfolgt unter einer Vollbremsung auf einer Rampe mit einem Verhältnis von 2:1. Dabei darf sich die Seifenkiste nicht bewegen.

Rennbestimmungen Seifenkistenrennen

Teilnahmeberechtigung

1. Die Teilnehmer des Seifenkistenrennens werden in zwei Starterfelder aufgeteilt.
 - F1. Teilnehmer bis und mit Jahrgang 2006
 - F2. Teilnehmer ab Jahrgang 2007 (mit Zustimmung der erziehungsberechtigten Person)
2. Die Fahrtauglichkeit der Fahrer wird durch das Prüfungskomitee beurteilt. Bei ungenügender Fahrtauglichkeit kann der Start am Rennen verwehrt werden.
3. Die gleiche Seifenkiste dürfen maximal zwei Teilnehmer benutzen.

Startgeld

1. Das Startgeld wird pro Fahrer vom Veranstalter festgelegt und ist mit der Anmeldung zu bezahlen. Wird das Rennen vom Veranstalter abgesagt, wird die Anmeldegebühr zurückerstattet.

Allgemeine Verhaltensregeln

1. Alle Rennteilnehmer und Erziehungsberechtigte verhalten sich sportlich und fair gegenüber Konkurrenten, Jury, Veranstalter und Zuschauern.

Versicherung des Teilnehmers

1. Jeder einzelne Fahrer oder bei der Kategorie F2 die erziehungsberechtigte Person ist verpflichtet, für eine ausreichende Unfall- und Haftpflichtversicherung für die Teilnahme am Rennen zu sorgen.
2. Der Verein übernimmt keinerlei Haftungen/Verpflichtungen. Mit der Anmeldung ist durch die erziehungsberechtigte Person das Formular «Haftungsausschluss» zu unterzeichnen.

Startnummer

1. Die abgegebenen Startnummern sind gut sichtbar an der Seifenkiste anzubringen.

Rennläufe/Wertung

1. Für die Wertung wird die Gesamtzeit aus zwei Läufen und die Originalität (Style) der Seifenkiste und des Fahrers gewertet. Für den Style vergibt eine Jury Punkte. Die erhaltenen Punkte werden in Zeit umgewandelt und bei der Gesamtzeit der zwei Läufe abgezogen.
2. Bei Zeitgleichheit entscheidet in erster Priorität die beste Einzel-Laufzeit ohne Wertung des Styles.

Obligatorische Fahrerausrüstung

1. Helm (Velohelm, Skihelm oder Integralhelm) muss korrekt sitzen und mit Kinn Gurt geschlossen sein.
2. Lange Hosen oder Overall
3. Feste Langarmbekleidung oder Overall
4. Geschlossene Schuhe
5. Handschuhe werden empfohlen

Rennlauf

1. Die Seifenkiste muss beim Start aus eigener Kraft anrollen.
2. Jegliche Starthilfe ist untersagt.
3. Während der Fahrt darf die Seifenkiste zur Beschleunigung nicht verlassen werden.
4. Die Beschleunigung mit fremder Hilfe oder mit den Händen des Fahrers ist nicht gestattet.
Ausnahmen sind Fahrfehler mit folgendem Stillstand der Seifenkiste, Orientierung in falsche Fahrtrichtung oder eine Kollision mit Hindernissen mit folglich vollständigem Stillstand der Seifenkiste.